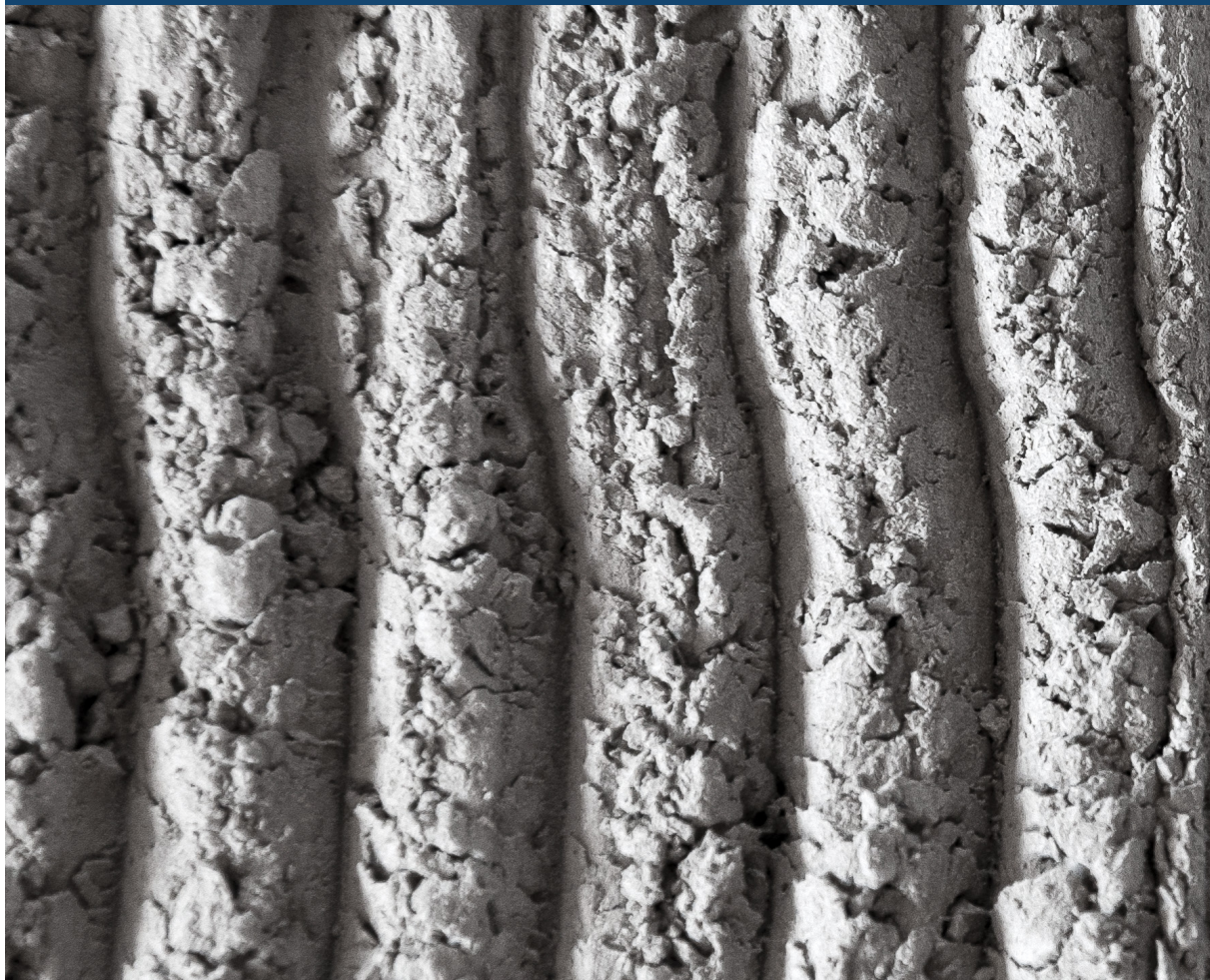




DYNAMIK

CEM II/A-M (S-LL) 52,5 N

CEMENT DO PREFABRYKATÓW
O PODWYŻSZONYCH PARAMETRACH





DYNAMIK to cement portlandzki wieloskładnikowy klasy 52,5, o składzie zgodnym z wymaganiami normy PN-EN 197-1.

GŁÓWNE ZASTOSOWANIA

- Produkcja sprężanych prefabrykatów wielkogabarytowych, dojrzewających w warunkach naturalnych oraz w podwyższonej lub obniżonej temperaturze
- Wytwarzanie betonów o wysokiej wytrzymałości wczesnej do produkcji prefabrykowanych elementów konstrukcji mostowych
- Wytwarzanie betonów samozagęszczalnych SCC i betonów wysokowartościowych BWW
- Produkcja drobnowymiarowych prefabrykatów wibrowanych i wibroprasowanych, np. kostki brukowej (warstwa wierzchnia i konstrukcyjna), płyt ażurowych, obrzeży i krawężników
- Wytwarzanie betonu komórkowego
- Produkcja dachówki cementowej

KORZYŚCI Z ZASTOSOWANIA PRODUKTU



Optimalizuje proces produkcyjny poprzez przyspieszenie rotacji form oraz skrócenie czasu potrzebnego do zwolnienia naciągów przy produkcji elementów sprężanych



Pozwala uzyskać bardziej intensywne zabarwienie elementu przy mniejszym dozowaniu barwników w porównaniu z cementami z grupy CEM I



Poprawia estetykę powierzchni gotowego elementu prefabrykowanego



Pozwala szybko transportować elementy z zakładu produkcyjnego na budowę dzięki dużej dynamice narastania wytrzymałości



Optimalizuje ślad węglowy elementów prefabrykowanych (cement o najniższym śladzie węglowym z grupy cementów klasy 52 do prefabrykacji wielkowymiarowej)

CECHY PRODUKTU



Oznaczenie normowe: **CEM II/A-M (S-LL) 52,5 N**

- Niższy ślad węglowy w porównaniu z cementami portlandzkimi CEM I przeznaczonymi do prefabrykacji
- Wysoki stopień rozdrobnienia
- Krótki czas wiązania
- Bardzo wysokie wytrzymałości wczesne
- Wysokie wytrzymałości w okresie normowym
- Jasny kolor

PARAMETRY TECHNICZNE PRODUKTU WYTWARZANEGO W CEMENTOWNI KUJAWY (wartości średnie za 2024 r.)*

Powierzchnia właściwa wg Blaine'a	4703 cm ² /g
Początek czasu wiązania	192 min
Koniec czasu wiązania	254 min
Wytrzymałość na ściskanie po 2 dniach, badana zgodnie z PN-EN 196-1	31,7 MPa
Wytrzymałość na ściskanie po 28 dniach, badana zgodnie z PN-EN 196-1	62,9 MPa
Gęstość właściwa	3,13 g/cm ³
Wodoządnosc	30,40%
Zawartość siarczanów (jako SO ₃)	3,12%
Zawartość chlorków (jako Cl ⁻)	0,069%
Zawartość alkaliów (eq Na ₂ O)	0,55%

* Wartości te nie są gwarantowane przez producenta, nie stanowią oferty w rozumieniu przepisów kodeksu cywilnego i nie mogą stanowić podstaw do jakichkolwiek roszczeń.

WARUNKI STOSOWANIA



Cement wieloskładnikowy Dynamik przy dozowaniu zgodnym z europejską normą PN-EN 206 oraz polską PN-B-06265 może być stosowany we wszystkich klasach ekspozycji – oddziaływania środowiska na beton, z wyłączeniem klas XA2 oraz XA3, tj. agresji chemicznej wywołanej siarczanami (z wyjątkiem ich pochodzenia morskiego).

Cement Dynamik jest produkowany z naturalnych i przetworzonych surowców, w związku z czym możliwe są niewielkie różnice w jego parametrach i kolorystyce w przypadku produktów pochodzących z różnych zakładów.

ZDROWIE I BEZPIECZEŃSTWO

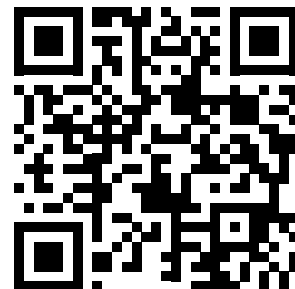
Cement jest sklasyfikowany jako substancja drażniąca. Częste wdychanie dużych ilości pyłu cementowego może wiązać się z ryzykiem wystąpienia chorób. Kontakt cementu (suchego lub mokrego) z oczami może powodować poważne i nieodwracalne obrażenia. Dodatkowe informacje, w tym dotyczące kontroli rozpuszczalnego chromu sześciowartościowego, zawarte są w Karcie charakterystyki dla cementu, zamieszczonej na stronie www.holcim.pl.

GWARANCJA

Cement Dynamik posiada 60-dniową gwarancję, obejmującą utrzymanie normowych parametrów jakościowych i redukcji Cr (VI).

WARUNKI PRZECHOWYWANIA

Okres przechowywania w szczelnych zbiornikach lub silosach nie powinien być dłuższy od gwarantowanego okresu utrzymania parametrów jakościowych (60 dni).



HOLCIM POLSKA S.A.

Biuro Zarządu: Al. Jerozolimskie 142B

02-305 Warszawa

tel.: 22 324 60 00

faks: 22 324 60 05

www.holcim.pl

